



电气工程及其自动化专业招生简介

2023年6月



CONTENTS



学院简介



专业介绍



学生培养



就业与考研



学院简介——学科专业门类齐全

本科专业



电气工程及其自动化、测控技术与仪器、自动化、机器人工程、轨道交通信号与控制五个本科专业。

硕士学位授权点



拥有控制科学与工程河南省一级重点学科、控制科学与工程一级硕士学位授权点、电子信息（控制方向）专业学位授权点。

博士学位授权点



2012以“服务国家特殊需求博士人才培养项目”开始博士研究生培养，2021年获批“控制科学与工程”一级学科博士点

学生规模

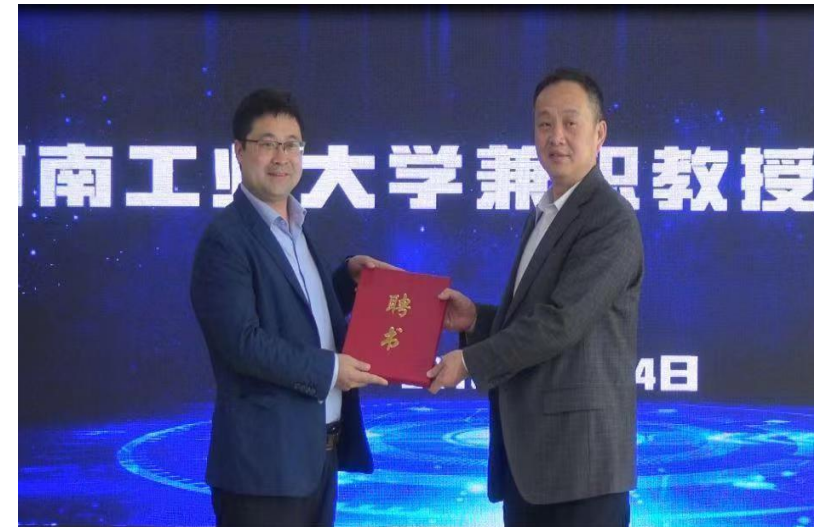


目前学院在校本科生2000余人，研究生100余人。



学院简介——师资力量雄厚

学院有专任教师100余人，教授、副教授50余人，博士50余人，博士生导师5人，硕士生导师近30人。享受国务院政府特殊津贴专家、河南省优秀专家2人，省级特聘教授1人。



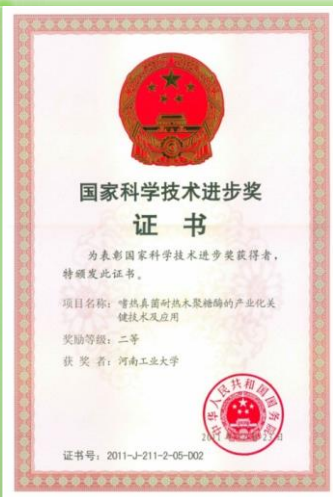
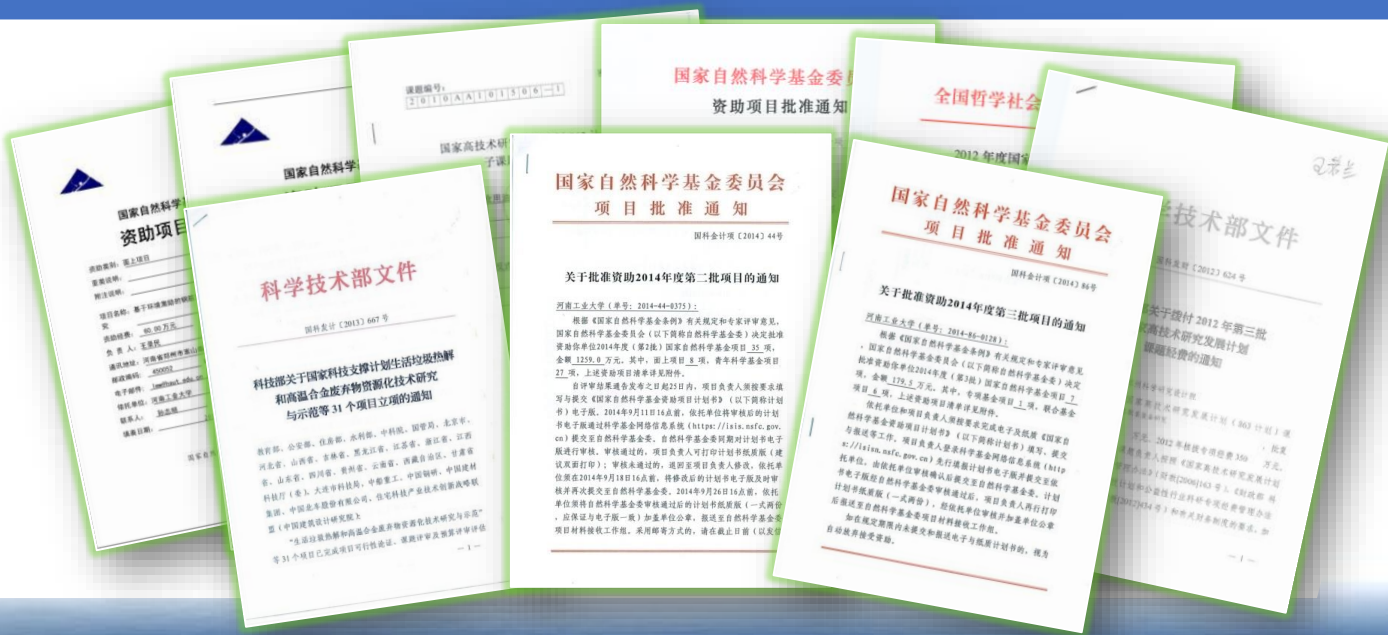


学院简介——科研实力突出

- 📄 国家科技支撑计划/国家自然科学基金10余项
- 📄 河南省杰出人才创新基金、杰出青年基金多项
- 📄 发表SCI/EI学术论文228篇
- 📄 申请国家专利和软件著作权115项
- 📄 获各类省级科研成果奖励11项



科研经费到账 超过1000万元



学院简介 —— 实验条件优越



- 教学实验设备近3000万元，年均新增300万元
- 先进教学实验室和实训基地23个

● 专业开放实验室

● 本科生实践创新中心

● 专业教学实验室

● 电工电子基础实验中心





学院简介——实验条件优越



- 美国摩托罗拉公司 (Motorola)
- 美国飞思卡尔公司 (Freescale)
- 美国微芯科技公司 (Microchip)

- 欧洲意法公司 (ST)
- 美国德州仪器 (TI)
- 奥地利贝加莱公司

- 河南省计量科学研究所
- 许继集团仪表公司
- 汉威科技、新天科技



01

测控技术与仪器专业

02

自动化专业

03

机器人工程专业

04

电气工程及其自动化



测控技术与仪器专业

- 面向测量控制技术集成和仪器设计，是集检测技术、电子电路、控制技术、计算机技术、精密机械等形成的一门高新技术综合学科专业。
- 测控技术是信息技术学科领域的重要分支，侧重于信息感知、信息获取，**是信息技术的源头**。



专业历史

河南工业大学测控技术与仪器专业创建于2008年。

招生规模

目前招生规模每年2个班共60余人。

师资力量

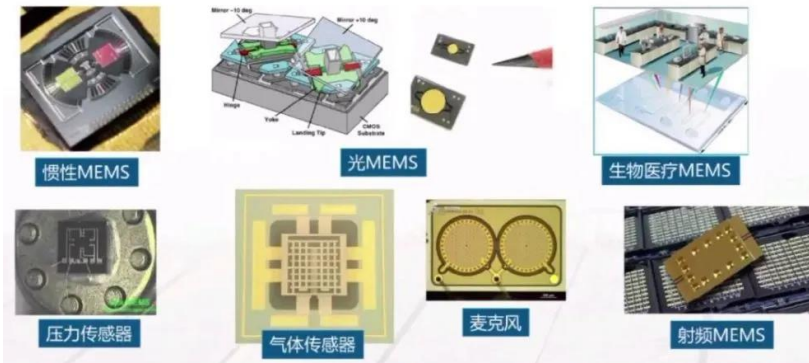
现有专任教师19人，其中具有博士学位教师15人，高级职称11人，硕士生导师8人。



就业方向

传感器设计
开发

汉威电子（传感器类企业）



智能仪器仪表

许继电表（仪器仪表类企业）
新天科技



精密测试计
量

计量技术研究院（事业单位）



质量技术监督

质量技术监督局（公务员）



01

测控技术与仪器专业

02

自动化专业

03

机器人工程专业

04

电气工程及其自动化



自动化专业

- 以系统科学、控制科学、信息科学等学科为理论基础，以电工技术、电子技术、传感技术、计算机技术、网络技术等先进技术为主要技术手段，以实现各类运动体的运动控制、各类生产过程的过程控制、各类系统的最优化等，是一门跨学科综合性专业。
- 主要有5个发展方向：过程控制；运动控制；嵌入式系统；机器人；人工智能。



专业历史

河南工业大学自动化专业创建于2001年。

招生规模

自动化专业招生规模每年8个班共256人。

师资力量

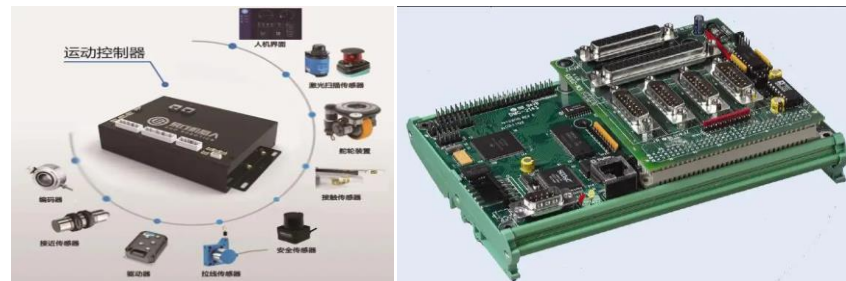
现有专任教师31人，其中具有博士学位教师20人，教授7人，副教授16人，硕士生导师8人。



就业方向

控制器设计
开发

固高、研华（控制器类企业）
嵌入式软硬件开发



系统集成与
开发

海康威视（工业控制类企业）
贝加莱



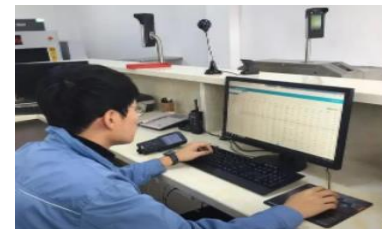
智能制造

格力电器
海尔电器（智能制造类企业）



技术和管理

研究所
政府部门（事业单位/公务员）



01

测控技术与仪器专业

02

自动化专业

03

机器人工程专业

04

电气工程及其自动化



机器人工程专业

- 综合应用自然科学、工程技术、社会科学、人文科学等相关学科的理论、方法和技术，研究机器人的智能感知、优化控制与系统设计、人机交互模式等问题的一个多领域交叉的前沿学科。
- 面向智能制造领域，集成了机械、传感、控制、人工智能、计算机和信息处理等多学科前沿技术交叉融合的新工科专业。



专业历史

河南工业大学机器人工程专业创建于2019年。

招生规模

机器人工程专业招生规模每年3个班共96人。

师资力量

现有专任教师18人，其中具有博士学位教师10人，教授、副教授12人，河南省教学名师1人。



就业方向

机器人控制技术

倍福、ABB等（控制类企业）



机器人系统集成

新松股份
中信重工等（系统集成类企业）



智能机器人

博实自动化
新时达等（人工智能类企业）



智慧工厂

埃夫特
海康机器人（智能制造类企业）



01

测控技术与仪器专业

02

自动化专业

03

机器人工程专业

04

电气工程及其自动化



电气工程及其自动化专业

- 电气工程及其自动化涉及电力电子技术，计算机技术，电机电器技术，信息与网络控制技术，机电一体化技术等诸多领域，是一门综合性较强的学科专业。
- 电气工程以电能、电气设备和电气技术为手段来创造、维持与改善限定空间和环境的一门科学，涵盖电能的转换、利用和研究三方面。电气工程及其自动化专业是以强电为主，弱电为辅。



专业历史

河南工业大学自动化专业创建于2005年。

招生规模

目前本专业招生规模每年4个班共120余人。

师资力量

现有专任教师28人，其中具有博士学位教师10人，教授、副教授16人，河南省教学名师1人，省教育厅学术技术带头人1人，省高校青年骨干教师2人。



电气工程学科

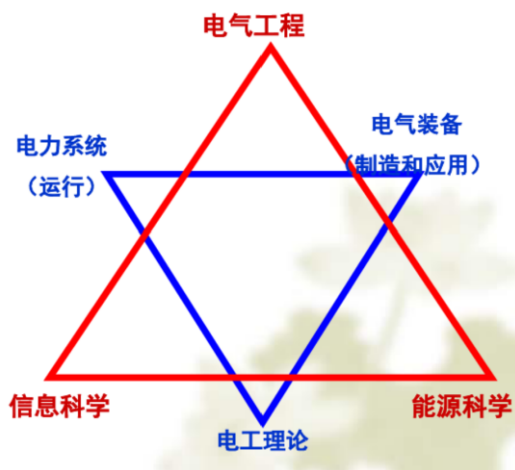
电气工程学科是工程类四大基础学科之一，是现代科技领域中的核心学科之一，更是当今高新技术领域中不可或缺的关键学科。



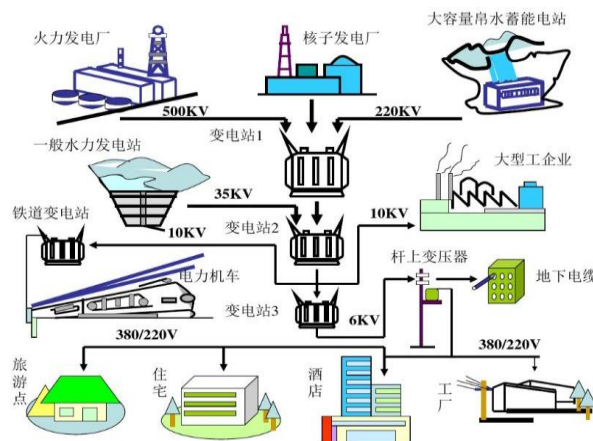
电气工程

以电能、电气设备和电气技术为手段，来创造、维持与改善限定空间和环境的一门科学，小到一个开关、一个手机，大到航天飞机、宇宙飞船都离不开电。

电气工程是现代社会的支柱



□ 电气工程主要研究发电、变电、输电、配电和用电五大环节

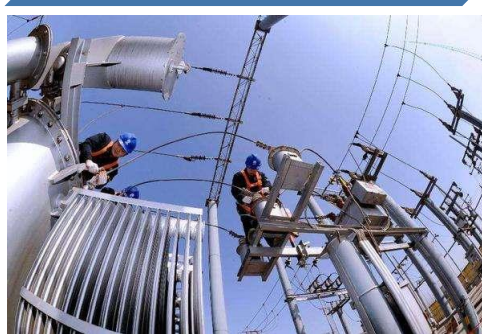


国家战略



双碳目标、能源互联网

电力行业



电力装备制造

地域优势



许继集团、平高电气

产业聚集



电力、电子、电气制造基地

省级试点专业

2012年获省本科
工程教育人才培
养模式改革试点

河南省教育厅

教高〔2012〕964号

河南省教育厅

关于公布 2012 年度河南省普通高等学校本科 工程教育人才培养模式改革试点专业的 通 知

各本科高等学校:

根据河南省教育厅《关于实施河南省卓越工程师教育培养计划的意见》(教高〔2012〕717号)和《关于2012年度普通高等学校本科工程教育人才培养模式改革试点专业申报工作的通知》(教高〔2012〕718号)精神,我厅组织专家组对郑州大学等29所高校提交的138个本科工程教育人才培养模式改革试点专业培养方案进行了评审论证。根据专家组的论证意见,现批准郑州大学材料科学与

省一流专业

2020年获批省一流本科专业建设点

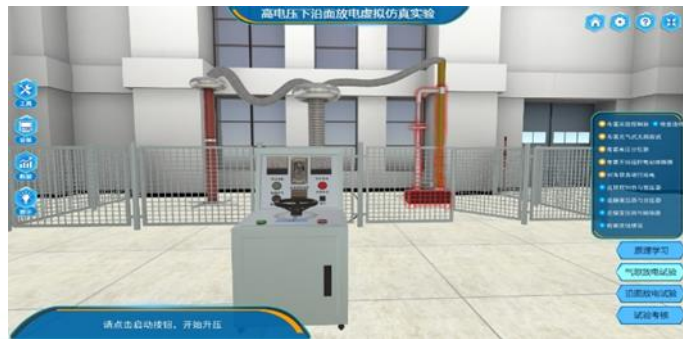


校企合作优势

- 依托河南省重点实验室，与许继集团、国网河南技培中心、姚孟电厂、森源电气等企业合作建设10余个实习实训基地，构建全方位实践育人体系；

人才服务特色

- 专业坚持扎根中原，服务行业，面向河南电力枢纽大省和电力装备制造制造业强省的人才需求，基于工程教育认证基本理念，培养具有“厚基础、强能力、重实践、个性化”的高素质复合型人才。



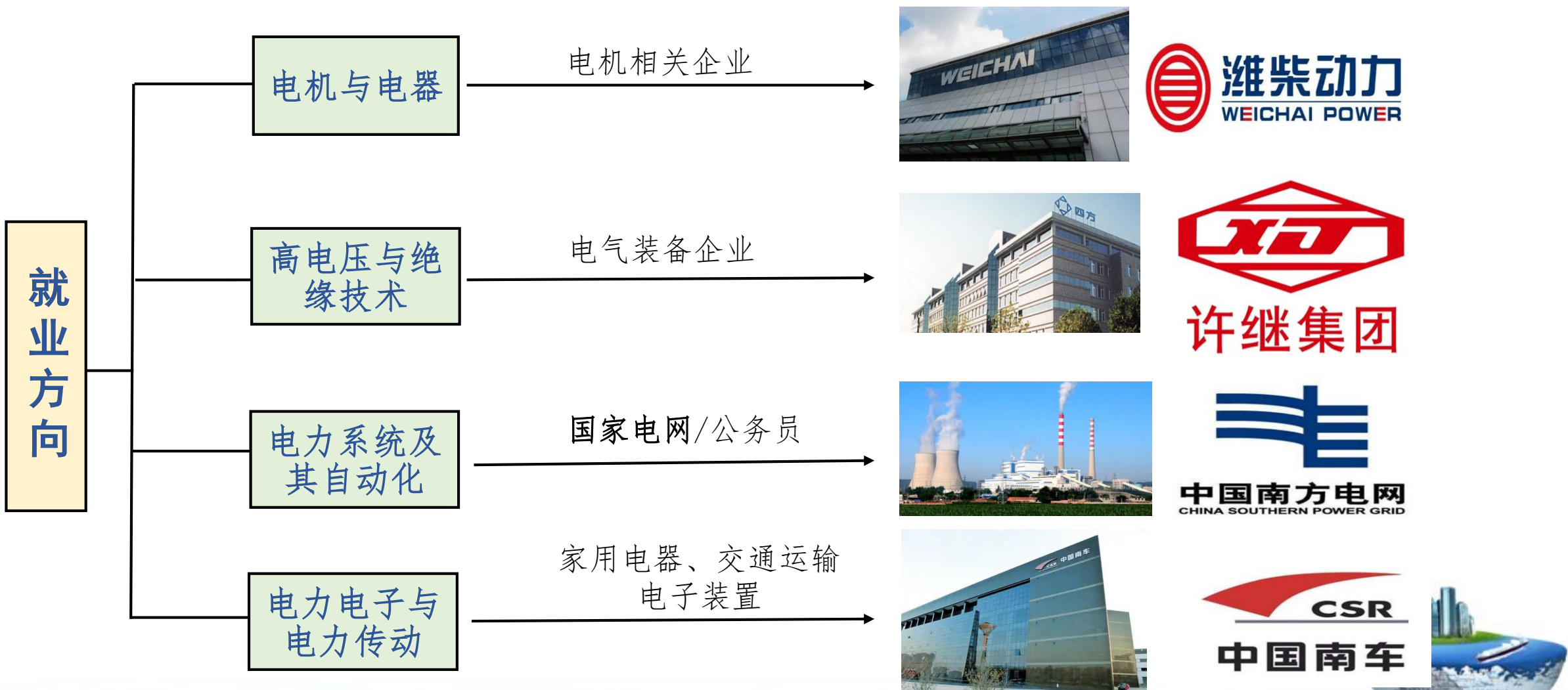
对广大考生有很强的吸引力，属于热门专业。

- 专业适应范围非常广，专业**就业率高**。
- 招生分数段和就业率在网上的专业排名始终很高，通常都能位居前5名。

与本专业完全对口的行业主要有两个：

- 一个是电力系统行业；
- 一个是电气装备制造行业。





国家电网公司，2002年国家电力公司进行了重组，新组建成11家公司

两家电网公司，负责电力的配送，在配送电力的负责区域不一样。

- 国家电网有限公司；
- 中国南方电网公司；



中国南方电网
CHINA SOUTHERN POWER GRID

五家发电集团

- 中国国电集团公司、中国华电集团公司、中国大唐集团公司、中国电力投资集团公司、中国华能集团公司；(国电、华电、大唐、中投、华能)

四个辅业集团

- 中国水利水电建设集团公司、中国葛洲坝集团公司、中国电力工程顾问集团公司、中国水电工程顾问集团公司。



学生就业情况

广东电网有限责任
公司东莞供电局

国电汉川发电有限
公司

国电陕西新能源有
限公司

国电豫源发电有限
责任公司

国家电力投资集团
公司浙江分公司

国家电投黄河上游
水电开发有限责任
公司

国家电投集团河南
电力检修工程有限
公司

国家电投集团河南
电力有限公司平顶
山发电分公司

国家电投集团南阳
热电有限公司

国家电投集团郑州
燃气发电有限公司

国家电投集团周口
燃气热能有限公司

国家电网公司运行
分公司郑州管理处

国网安徽省电力公
司凤阳县供电公司

国网北京市电力公
司

国网甘肃省电力公
司玉门市供电公司

国网河南省电力公
司安阳供电公司

国网河南省电力公
司登封市供电公司

国网河南省电力公
司固始县供电公司

国网湖北省电力公
司湖北送变电工程
公司

国网湖北省电力公
司随州供电公司



学生就业情况

国网湖北省电力有限公司黄冈供电公司

国网湖南省电力有限公司怀化供电分公司

国网湖南省电力有限公司益阳供电分公司

国网冀北电力有限公司检修分公司

国网内蒙古东部电力有限公司检修分公司

国网内蒙古东部电力有限公司兴安供电公司

国网内蒙古东部奈曼旗供电有限公司

国网宁夏电力有限公司

国网青海省电力公司

国网青海省电力公司化隆县供电公司

国网山西省电力公司

国网山西省电力公司忻州供电公司

国网山西省电力公司长治供电公司

国网陕西省电力公司

国网天津市电力公司

国网新疆电力公司昌吉供电公司

国网新疆电力有限公司昌吉供电公司

国网新疆伊犁供电有限责任公司

国网重庆市电力公司

河南程万电力设备有限公司



学生就业情况

华电渠东发电有
限公司

华能国际电力股
份有限公司福建
清洁能源分公司

珠海格力电器股
份有限公司

平高集团有限公
司

云南电网有限责
任公司昆明供电
局

长城汽车股份有
限公司

浙江正泰电器股
份有限公司

中广核工程有限
公司

中国电建集团河
北工程有限公司

中国电建集团河
南工程有限公司

中国电建集团江
西省电力建设有
限公司

中国电建市政建
设集团有限公司

中国国电集团公
司

中国国际航空股
份有限公司

中国华电集团贵
港发电有限公司

中国能源建设集
团江苏省电力建
设第三工程公司

中国水利水电第
十一工程局有限
公司

中国铁塔股份有
限公司河南省分
公司

中天合创能源有
限责任公司化工
分公司

广东电网有限责
任公司东莞供电
局

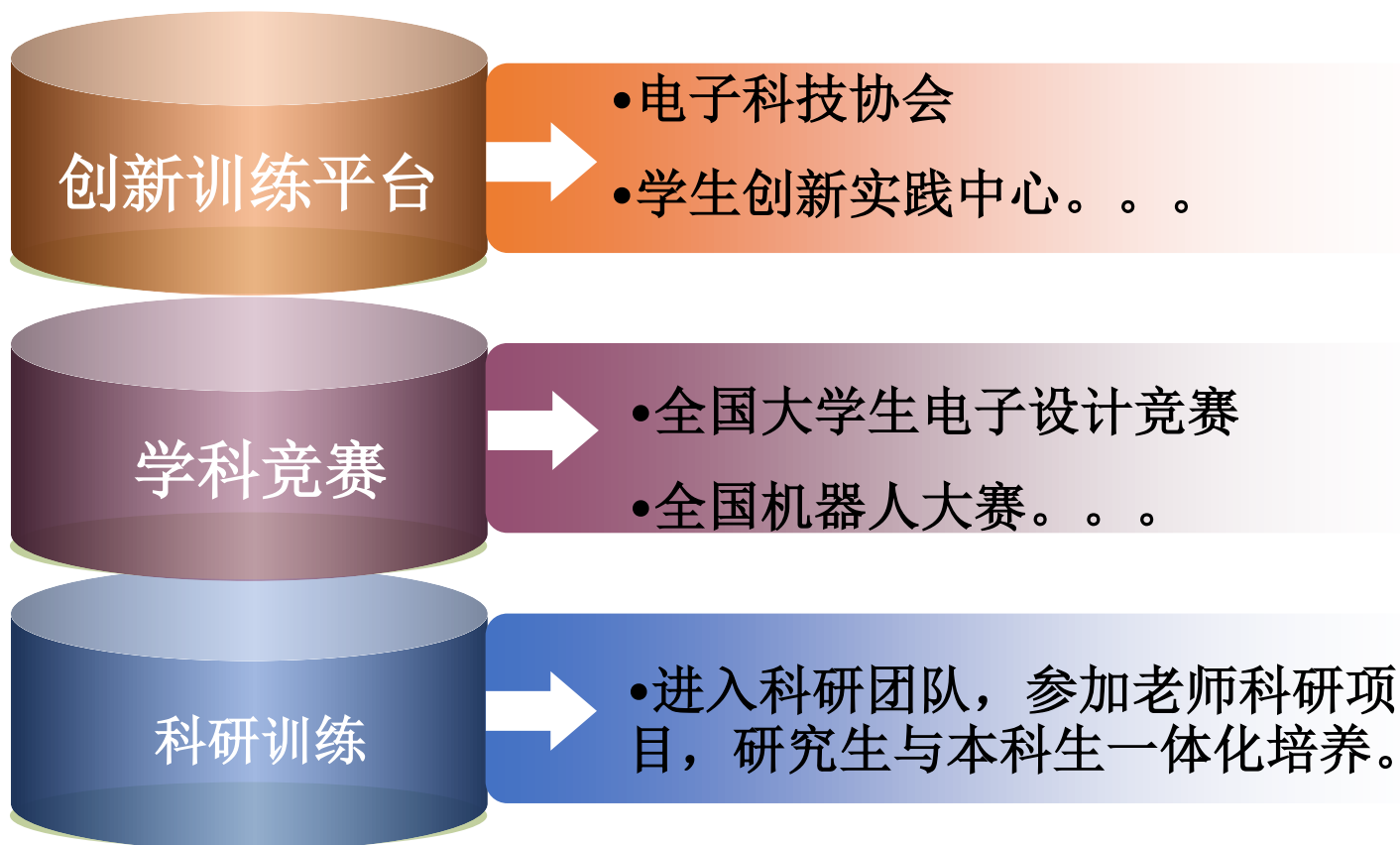


近几年，互联网、人工智能等信息产业的发展十分迅猛，对人才的需求量也很大。

- 电气工程专业和电子信息类（弱电）专业的基础十分接近，因此电气工程专业的毕业生在就业时也可**选择信息产业**。
- 这种情况一方面说明信息产业对电气工程专业毕业生有较强的吸引力，另一方面也说明电气工程专业毕业生有较强的适应性。



学院依据专业特色及社会需求，不断强化学生解决复杂工程问题能力的培养。



竞赛活动 全国大学生电子设计竞赛、全国机器人大赛、全国大学生智能车竞赛、“挑战杯”、全国大学生控制仿真挑战赛等十余项赛事



丰富多彩的第二课堂活动



丰富多彩的第二课堂活动（暑期社会实践）



丰富多彩的第二课堂活动（志愿服务活动）



丰富多彩的第二课堂活动（服务全国粮食交易会）



丰富多彩的第二课堂活动（足球比赛）



丰富多彩的第二课堂活动（社会实践之暑期爱心支教）



丰富多彩的第二课堂活动（社会实践之重走长征路）



丰富多彩的第二课堂活动（乒乓球比赛）



丰富多彩的第二课堂活动（元旦晚会）



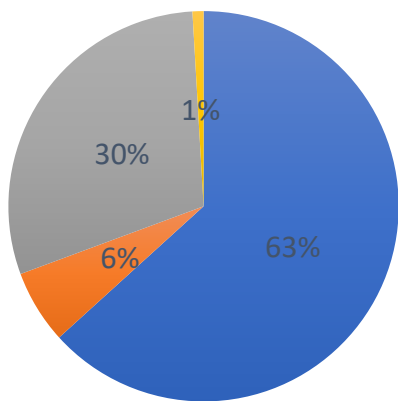


学生培养

就业方向与发展

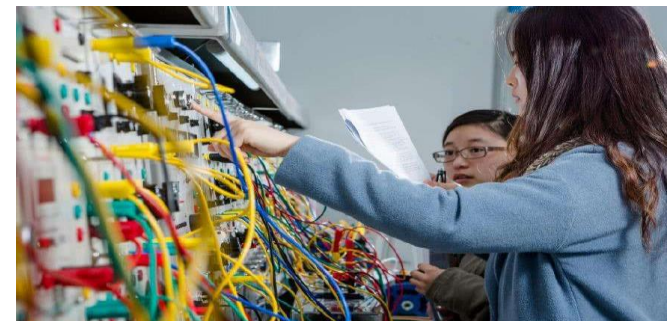
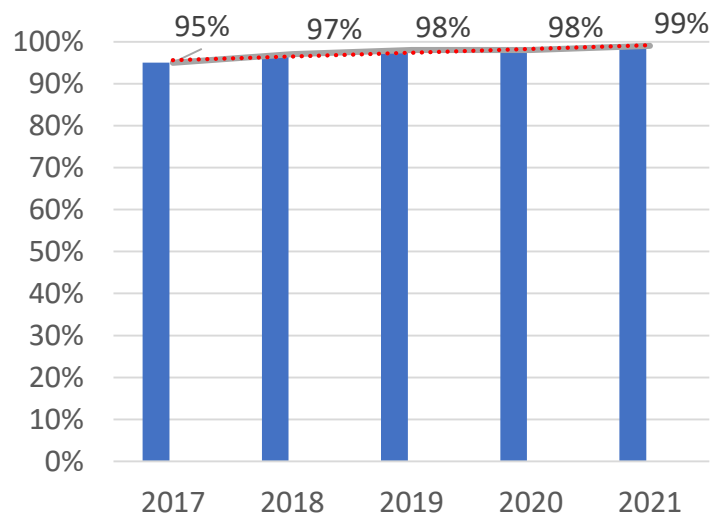
- 学院毕业生就业率一直保持在98%以上；
- 就业行业：63%的毕业生进入国企和民企，6%毕业生进入政府机构和事业单位，30%毕业生继续读研，1%出国深造。

就业去向



■ 国企和民企 ■ 政府机构与事业单位 ■ 考研 ■ 出国

电气学院毕业生对母校满意度





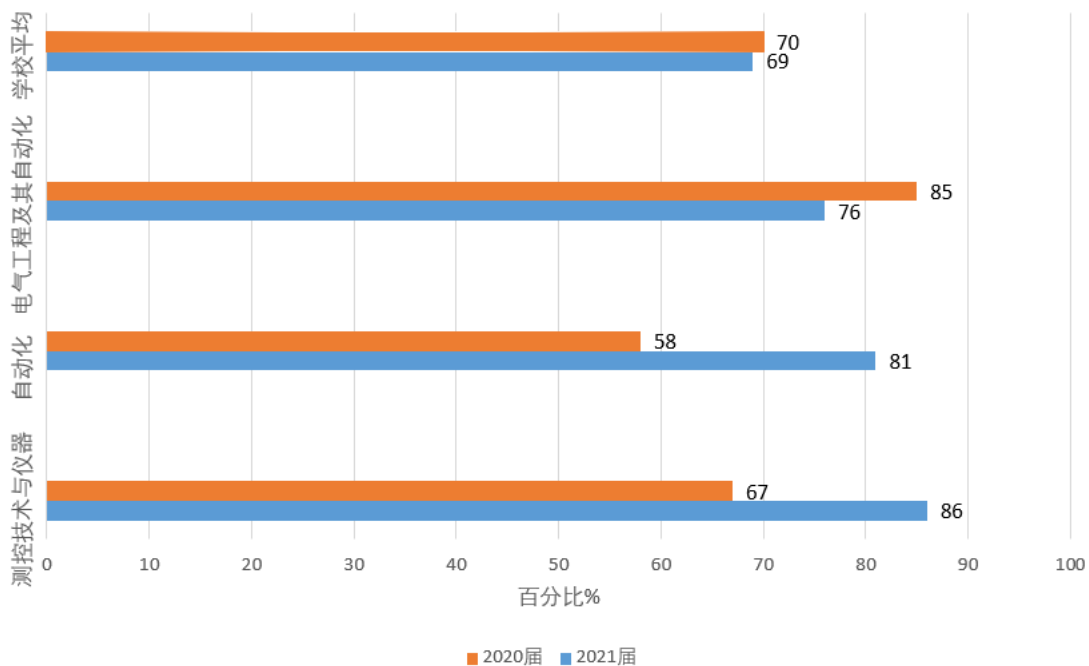
学生培养



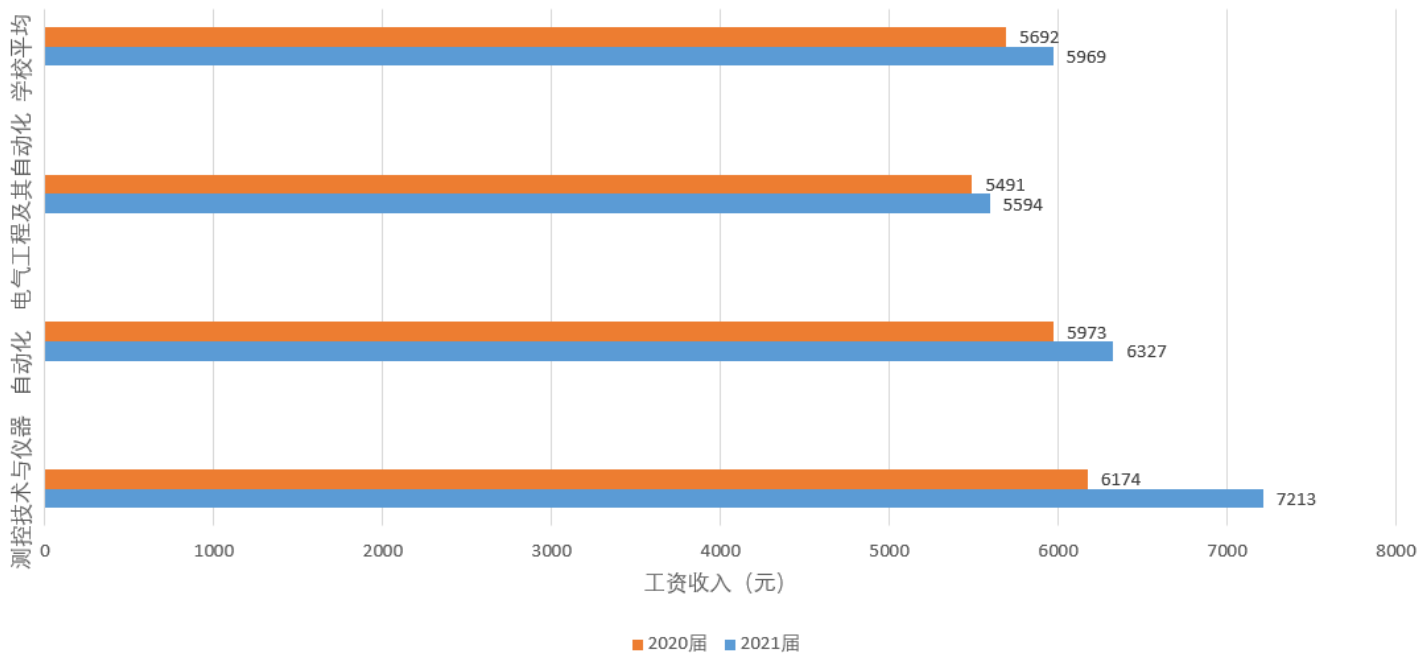
电气工程学院
College of Electrical Engineering

就业发展

工作与专业相关度



月收入



用人单位的普遍好评和社会的广泛认可





学生培养

考研深造

考入国内高水平综合或工科类高校：北京航空航天大学、东南大学、厦门大学、北京科技大学、重庆大学、深圳大学、北京交通大学、北京科技大学、北京工业大学、郑州大学、南京理工大学、南京航空航天大学等。学院每年考上研究生人数均超百人，其中985/211学生人数均超50余人。

姓名	班级	单位名称	姓名	班级	单位名称	姓名	班级	单位名称
李明哲	测控1503	华东理工大学	张洪波	电气1706	北京信息科技大学	李朝刚	电气1706	重庆邮电大学
张文乾	电气1703	南京航空航天大学	薛瀚冰	电气1706	河南工业大学	冯毅涛	自动1706	哈尔滨工程大学青岛研究院
黄子恒	轨道1701	兰州交通大学	李宏光	电气1706	湖北工业大学	周新元	自动1706	燕山大学
仓欣睿	电气1703	辽宁工业大学	张金鹏	电气1706	河南工业大学	王魏魏	自动1706	浙江工业大学
李晨龙	自动1704	中国石油大学	杨立新	电气1706	河南工业大学	孙谷羽	自动1706	大连理工大学
林子杰	自动1704	江南大学	王子衡	电气1706	河南工业大学	邢鹏飞	测控1701	东北石油大学
巨炳天	自动1706	天津工业大学	魏瑞铭	电气1706	合肥工业大学	冉君可	测控1701	陕西师范大学
洪韵文	自动1706	桂林理工大学	刘虎	自动1701	上海应用技术大学	张洪波	测控1701	燕山大学
张戈猛	自动1705	广东工业大学	王开	自动1701	北京信息科技大学	耿鹏	测控1701	北京信息科技大学
郭逸飞	电气1701	吉林化工学院	靳皓楠	自动1701	郑州大学	肖凯	测控1701	河南工业大学
郭唯一	电气1701	华北电力大学(保定)	石启伟	自动1701	郑州大学	杨智光	测控1701	中国民航大学
狄非凡	电气1701	华北电力大学	邓轶博	自动1701	北京建筑大学	周晓帅	测控1701	渤海大学
冯畅	电气1701	青海大学	张志远	自动1701	山西大学	高永顺	测控1701	中国民航大学
司逸飞	电气1701	河南科技大学	张迅	自动1701	南京工业大学	翟晨航	测控1701	广东技术师范大学
魏子凯	电气1701	北京信息科技大学	李萌	自动1702	郑州大学	潘晓彤	测控1701	北京工业大学
张文飞	电气1701	郑州大学	王煊宇	自动1702	南昌工程学院	徐紫薇	测控1701	中国航天科工集团第三研究院
张宇	电气1701	东北石油大学	徐洪波	自动1702	北京工业大学	曾祥福	测控1702	北京科技大学
赵磊	电气1702	上海电力大学	郭刘洋	自动1702	华北电力大学	张兆祥	测控1702	太原科技大学
刘鸿皓	电气1702	河北工业大学	邢一帆	自动1702	山西大学	刘振江	测控1702	河南工业大学
支志远	电气1702	上海理工大学	崔金龙	自动1702	河南工业大学	李坤鹏	测控1702	河南工业大学
吴宇豪	电气1702	郑州大学	胡旭光	自动1702	浙江理工大学	刘宁浩	测控1702	郑州轻工业大学
李朝彪	电气1702	西安科技大学	史双全	自动1702	北京信息科技大学	何景阳	电气1703	大连交通大学
胡芳俊	电气1702	北京交通大学	朱创业	自动1702	郑州大学	张艺宝	测控1703	湖南科技大学
刘耀祥	电气1702	江苏大学	石世猛	自动1702	东北大学	李佳宝	测控1703	中国计量大学
李开放	电气1702	三峡大学	郭陈滨	自动1702	中国科学技术信息研究所	刘学超	测控1703	西安电子科技大学
吴硕华	电气1703	郑州大学	韩乐	自动1703	中国科学院大学	杨方林	测控1703	渤海大学
狄于达	电气1703	兰州交通大学	郭高远	自动1703	哈尔滨工程大学烟台研究院	张铭哲	测控1703	大连理工大学
李自帅	电气1703	东华大学	夏启萌	自动1703	深圳大学	李炎峰	测控1703	合肥工业大学
高博	电气1703	河南理工大学	李佳奇	自动1703	河北工业大学	刘浩雨	测控1703	天津工业大学
彭奕	电气1703	湖南大学	贾元坤	自动1703	安徽大学	周昊	测控1703	天津工业大学
王磊萌	电气1703	重庆交通大学	孙金宇	自动1703	北京航空航天大学	张静静	测控1703	北京科技大学
王亚波	电气1704	集美大学	张贺龙	自动1703	哈尔滨工程大学	董嘉耀	轨道1701	郑州大学
张硕	电气1704	上海海事大学	陈姝宏	自动1703	燕山大学	李亚威	轨道1701	西安电子科技大学
杨磊	电气1704	上海海事大学	韩雨	自动1703	重庆大学	邹文祥	轨道1701	兰州交通大学
张启征	电气1704	西安科技大学	张龙博	自动1704	南京工业大学	张飞宇	轨道1701	中国民用航空飞行学院
冯萧飞	电气1704	长沙理工大学	宋志	自动1704	华南师范大学	田治华	轨道1701	华东交通大学
韩瑞华	电气1704	桂林电子科技大学	林肖	自动1704	合肥工业大学	邱思璇	轨道1701	上海应用技术大学
王新创	电气1704	郑州大学	王银超	自动1704	河南工业大学	王萌萌	轨道1701	哈尔滨工程大学青岛研究院
邢建祥	电气1704	江苏理工学院	李治港	自动1704	北京工业大学	李瑞瑞	轨道1701	北京交通大学
李宇一	电气1704	重庆理工大学	程帅	自动1704	北京化工大学	张臭凡	轨道1702	兰州交通大学
柏宁宁	电气1704	郑州大学	田朝阳	自动1704	上海工程技术大学	张晓晋	轨道1702	重庆邮电大学
董鑫华	电气1705	桂林电子科技大学	王瀚	自动1704	哈尔滨工程大学	路铭硕	电气1701	郑州大学
常浩	电气1705	河南工业大学	张丽君	自动1704	哈尔滨工程大学	熊梓旭	轨道1702	北京交通大学
郑卫然	电气1705	河北工业大学	王佳琦	自动1705	上海理工大学	薛晓杰	轨道1702	河南理工大学
刘纪龙	电气1705	河南工业大学	吴云昌	自动1705	东北电力大学	韩雅楠	轨道1702	上海工程技术大学
贾昆明	电气1705	河南工业大学	李森	自动1705	河南大学	周昱	电气1701	郑州大学
余金辉	电气1705	武汉工程大学	胡新瑞	自动1705	广东工业大学	冯钰新	自动1701	中山大学
温晓强	电气1705	浙江工业大学	王永昌	自动1705	中原工学院	周淮	自动1701	河海大学
郭姿婧	电气1705	郑州大学	刘浦	自动1705	西北工业大学	朱锡俊	自动1701	丹麦奥胡斯大学

电气工程学院各专业21届毕业生考研光荣榜



奖、助、贷政策



约35%的学生可以获得各类奖助学金。革命老区，孤儿、烈士子女、优抚家庭子女、残疾学生可享受**学费减免政策**。



四

学院信息获取



- 学院电话：0371-67758827/67758825

- 学院网址：
<https://cee.haut.edu.cn/>



学院官网



学院微信





电气工程学院
College of Electrical Engineering



河南工业大学电气工程学院欢迎各位同学！

